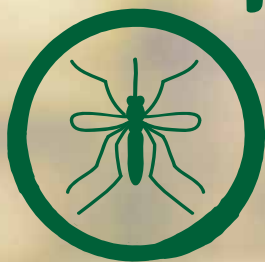


MISSÃO PALUDISMO



Prevenção para a sua família,
no seu bairro.



maxi saúde
NO BAIRRO+

Uma iniciativa da:

 maxi

FARMÁCIA
Popular

O QUE É O PALUDISMO OU MALÁRIA?

Doença infecciosa que se transmite através do mosquito Anopheles infectado. 2ª MAIOR CAUSA DE MORTE EM ANGOLA

COMO SE TRANSMITE?

Através da picada do mosquito Anopheles.

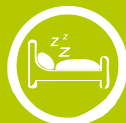


QUAIS OS SINTOMAS?

Os sintomas sentem-se entre **12 e 35 dias depois da picada**.

Podem variar de pessoa para pessoa, incluindo:

- › Mal-estar geral
- › Febre
- › Arrepios
- › Suores
- › Cansaço
- › Dores de cabeça
- › Diarreia
- › Náuseas e vômitos
- › Dores no corpo
- › Perda da fome
- › Tosse



ACHO QUE TENHO PALUDISMO. O QUE FAZER?



Faça o teste do **paludismo** nas **Farmácias**, **Hospitais** ou **Clinicas** e em caso positivo ou continuação dos sintomas **consulte um médico**.



COMO EVITO O PALUDISMO?



› Evite a **acumulação de lixo**;



› Evite as “**águas paradas**”;



- › Utilize **redes mosquiteiras** nas janelas, portas e camas;
- › Use frequentemente **repelente**, em especial na época das chuvas;
- › Utilize **insecticidas**.



maxisaúde
NO BAIRRO+